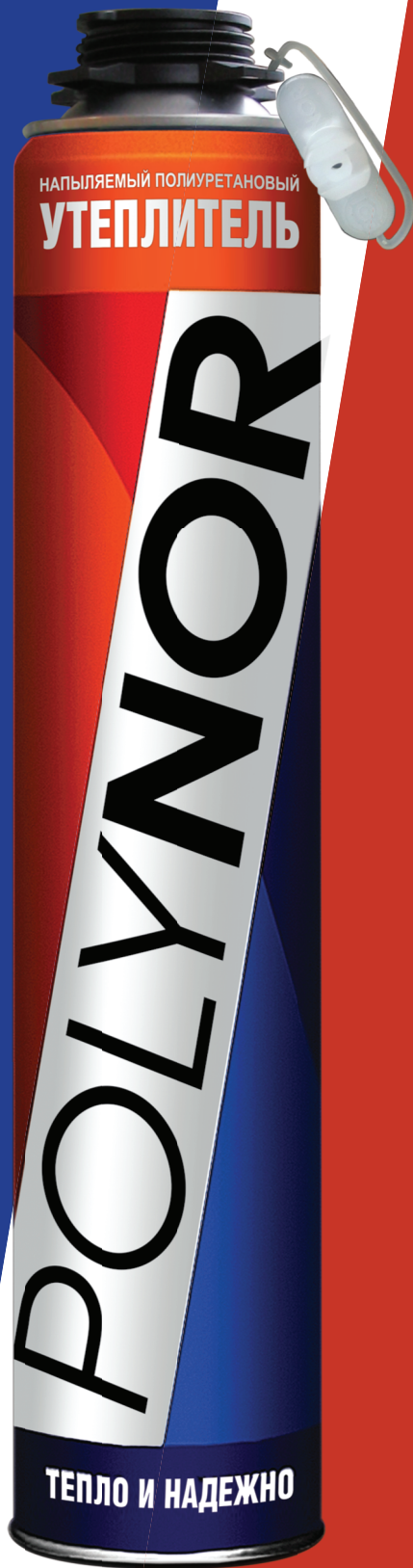
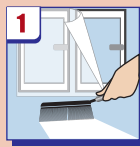


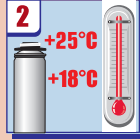
Напыляемый полиуретановый утеплитель POLYNOR®



Инструкция по применению



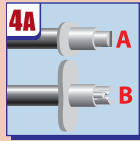
Рабочие поверхности очистить от пыли, грязи, масляных пятен и льда. Увлажнять стоит только пористые строительные материалы, такие как: кирпич, пеноблоки, гипс, бетон, дерево. Гладкие поверхности, такие как: металл, стекло и т.д.- не увлажняются. Оцинкованный металл и профлист тщательно обезжирить перед работой. Легкое увлажнение также производится поверх выпущенного POLYNORa.



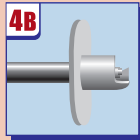
Баллон перед работой должен быть комнатной температуры (18-25°C). **ВНИМАНИЕ: не перегревать баллон.**



Надеть специальную насадку (входит в комплект) на ствол пистолета до щелчка посредством упора в твердую поверхность (стена, пол и т.д.). Регулировочный винт пистолета открыть на максимальную подачу.



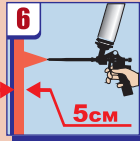
Насадку надеваем: "ушки" параллельно земле (А)- движения слева направо, "ушки" перпендикулярно земле (В)- движения снизу вверх. Нанесение на потолок: рабочее положение "ушки"- перпендикулярно земле (В), движения от себя- на себя.



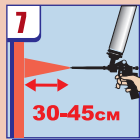
Для экономичного и более равномерного нанесения POLYNOR® на потолки рекомендуем воспользоваться угловой насадкой (спросить у дилера). Рабочее положение «ушки» перпендикулярно земле, сопло смотрят вверх, движение – от себя на себя.



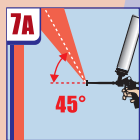
Баллон тщательно взболтать. Удалить крышку с креста и навинтить пистолет (в комплект не входит) на вертикально стоящий баллон.



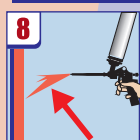
При напылении курок нажимать до упора. Толщина напыленного слоя увеличивается на 20% через 20 мин, поэтому напылять не более 4 см (4 см + 20% = 5 см). При необходимости большей толщины, наносить следующий слой через 20 мин после нанесения первого. Перед этим следует убедиться, что нет капель воды на предыдущем слое. Количество слоев не ограничено.



Напыление производят на расстоянии от 30 до 45 см от поверхности в зависимости от формирования факела. Чем больше расстояние- тем шире поверхность напыления.



Напыление с помощью угловой насадки позволяет наносить POLYNOR® на потолок, не меняя правильного положения баллона в пространстве.



Если факел расплывается неровно, причина- забилась насадка (пистолет) или нарушен температурный режим.



Во время работы баллон с пистолетом периодически взбалтывать.



По окончании работ пистолет тщательно промыть с помощью очистителя НПУ POLYNOR® Cleaner.



Исключить наличие открытого огня, не курить, помещение тщательно проветривать.

⚠ Все работы выполнять в индивидуальных средствах защиты: маска, перчатки и т. д.

- экономичная фасовка - вы покупаете столько утеплителя, сколько нужно;
- не требует монтажа каркаса (как минеральная вата или пенополистирол);
- повышенная адгезия (прилипание) к большинству современных строительных материалов;
- результирующую поверхность можно красить;
- высокая производительность- выход из баллона 1,2 м² слоем толщиной 5 см.
- **ВАЖНО!** POLYNOR является ППУ с закрытой ячейкой, поэтому при нагреве допускается расширение изоляционного слоя. Необходимо оставлять зазор 2 см. между поверхностью застывшего утеплителя и чистовой отделкой.